

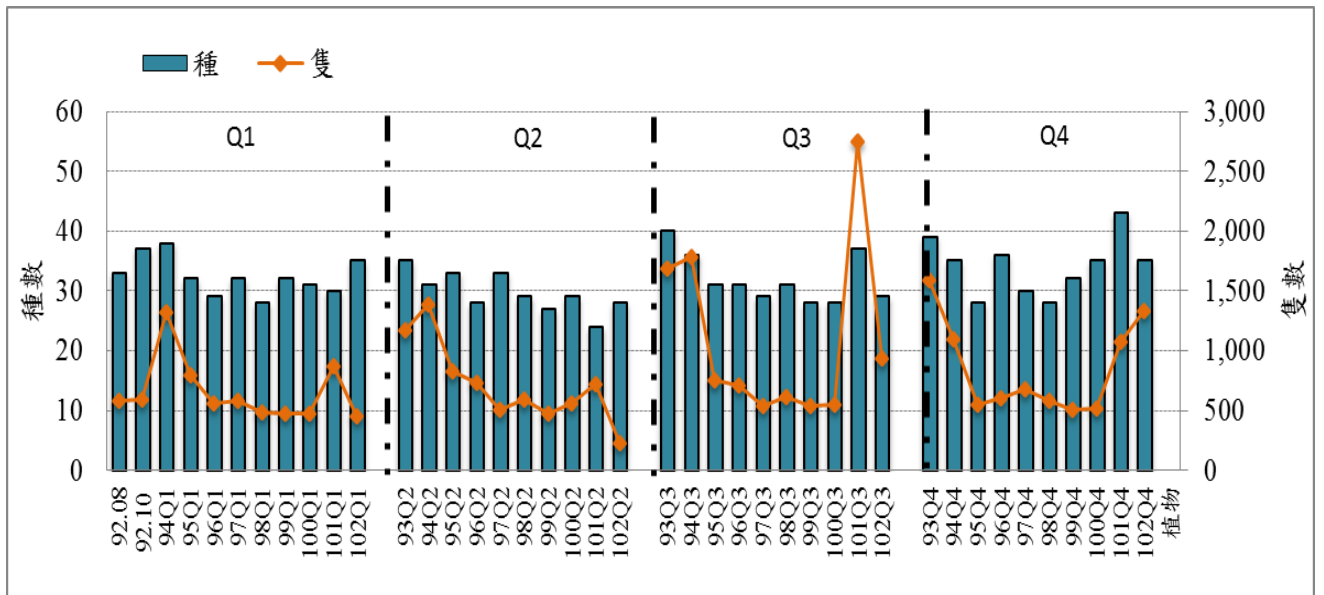
歷季陸域動植物調查結果分析表

類別 時間	植物		鳥類			哺乳類			兩棲類			爬蟲類			蝶類		
	科	種	科	種	隻	科	種	隻	科	種	隻	科	種	隻	亞科	種	隻
92.08	57	165	23	33	584	4	7	104	3	4	47	3	3	48	8	30	157
92.10	58	177	22	37	594	3	6	111	3	3	50	3	5	35	6	15	95
93Q2	58	178	20	35	1175	4	8	107	3	3	130	5	9	93	8	31	545
93Q3	59	181	23	40	1691	4	7	96	3	3	242	4	6	64	8	29	496
93Q4	56	160	22	39	1589	4	6	89	2	2	25	2	3	57	8	21	508
94Q1	51	146	22	38	1322	4	6	41	1	1	2	2	3	20	6	13	205
94Q2	53	155	18	31	1391	4	6	87	3	4	152	4	5	60	8	26	235
94Q3	53	162	20	36	1779	4	7	106	3	4	203	3	5	53	8	27	336
94Q4	50	150	21	35	1092	4	6	57	2	2	80	3	4	75	8	22	422
95Q1	58	144	22	32	801	4	6	50	3	3	42	3	6	30	8	26	174
95Q2	58	150	20	33	824	4	6	51	3	3	49	3	6	38	8	28	219
95Q3	59	154	19	31	757	4	6	32	3	3	66	3	6	26	8	23	135
95Q4	60	167	17	28	548	4	5	13	3	3	26	3	4	17	8	24	109
96Q1	63	172	18	29	562	4	4	18	3	3	27	3	4	22	7	18	97
96Q2	64	179	18	28	734	4	6	27	3	3	34	3	5	21	8	27	167
96Q3	62	173	19	31	711	4	5	32	3	3	43	3	5	23	8	26	155
96Q4	61	172	25	36	606	4	5	15	2	2	28	4	6	23	7	20	118
97Q1	62	176	20	32	577	4	5	19	3	3	34	3	4	21	7	22	112
97Q2	62	172	21	33	505	3	3	21	2	2	36	4	6	20	7	23	127
97Q3	62	172	18	29	543	4	6	40	3	3	35	4	5	34	9	23	118
97Q4	62	171	19	30	679	4	5	21	3	4	33	3	5	22	8	19	143
98Q1	59	164	18	28	486	4	6	27	3	3	31	3	5	29	8	23	141
98Q2	65	186	18	29	591	4	5	36	3	3	37	3	5	38	8	27	177
98Q3	70	210	20	31	610	4	6	35	3	4	49	4	6	33	8	27	184
98Q4	71	221	17	28	586	4	6	28	3	3	43	3	5	32	9	25	150
99Q1	72	222	19	32	474	4	6	26	3	3	26	3	4	25	7	21	139
99Q2	72	226	17	27	478	4	4	22	2	2	17	3	5	39	7	16	137
99Q3	73	238	17	28	539	4	5	28	3	3	28	3	7	38	8	23	173
99Q4	73	234	19	32	507	4	6	28	3	4	37	4	6	33	8	17	138
100Q1	74	237	18	31	471	4	6	26	3	4	27	3	5	25	8	15	137
100Q2	74	241	17	29	556	4	5	28	3	3	32	3	5	33	8	24	132
100Q3	79	260	17	28	547	3	6	23	4	5	64	4	7	40	8	28	238
100Q4	79	264	19	35	515	4	6	21	3	4	44	4	7	31	8	23	193
101Q1	77	234	18	30	872	3	3	15	2	2	423	2	3	21	6	15	639
101Q2	78	199	17	24	720	3	3	9	3	5	37	3	5	16	7	18	195
101Q3	78	260	21	37	2746	3	3	24	4	5	21	2	3	15	6	13	395
101Q4	79	268	25	43	1076	3	4	17	2	3	8	3	4	18	5	10	208
102Q1	79	273	23	35	456	3	5	33	4	5	54	2	3	17	3	12	111
102Q2	80	280	19	28	227	3	5	16	4	5	97	3	4	37	5	12	143
102Q3	80	283	19	29	941	3	4	22	4	5	51	2	2	17	4	16	109
102Q4	80	287	23	35	1329	3	4	20	3	5	9	3	5	30	4	11	133

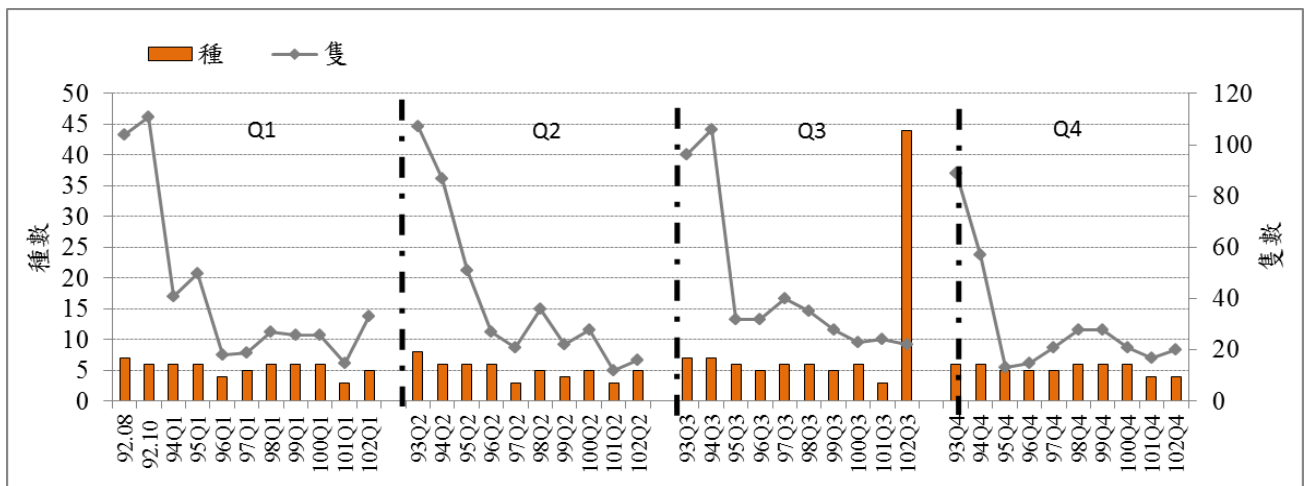
歷季鳥類調查結果保育類分析表

目	科	中文名	學名	遷徙習性	保育性	特有性	101年	101年	101年	101年	102年	102年	102年	102年
							第1季	第2季	第3季	第4季	第4季	第2季	第3季	第4季
鸛形目	鷹科	黑鳶	<i>Milvus migrans</i>	留、稀	PII		1	-	2	-	-	1	-	-
		東方蜂鷹	<i>Pernis ptilorhynchus</i>	留、不普/過、普	PII		-	-	-	-	2	-	-	-
	隼科	紅隼	<i>Falco tinnunculus</i>	冬、普	PII		-	-	-	-	-	-	-	1
	水雉科	水雉	<i>Hydrophasianus chirurgus</i>	留、稀	PII		-	-	-	-	-	-	-	1
	彩鶺科	彩鶺	<i>Rostratula benghalensis</i>	留、普	PII		-	-	-	-	-	1	-	-
	燕鴿科	燕鴿	<i>Glareola maldivarum</i>	夏、普	PIII		-	-	14	-	-	-	15	-
燕雀目	伯勞科	紅尾伯勞	<i>Lanius cristatus</i>	過/冬、普	PIII		18	-	29	29	15	-	27	9
	黃鶺科	黃鶺	<i>Oriolus chinensis</i>	留/過、稀	PI		-	1	-	-	-	-	-	-
			物種數				2	1	3	1	2	2	2	3

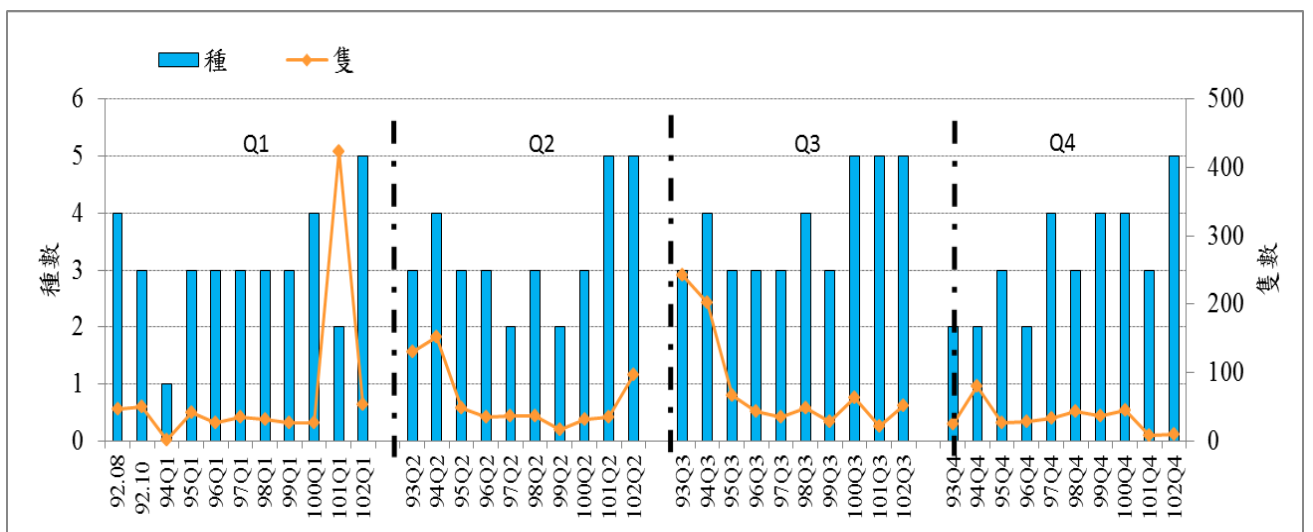
註：1. 遷徙習性代號說明，留：留鳥；過：過境鳥；普：普遍可見；稀：稀有罕見；不普：不常見但亦不算稀有；冬：冬候鳥；夏：夏候鳥。
 2. 保育性代號說明：PI：保育類第一級、PII：保育類第二級、PIII：保育類第三級。



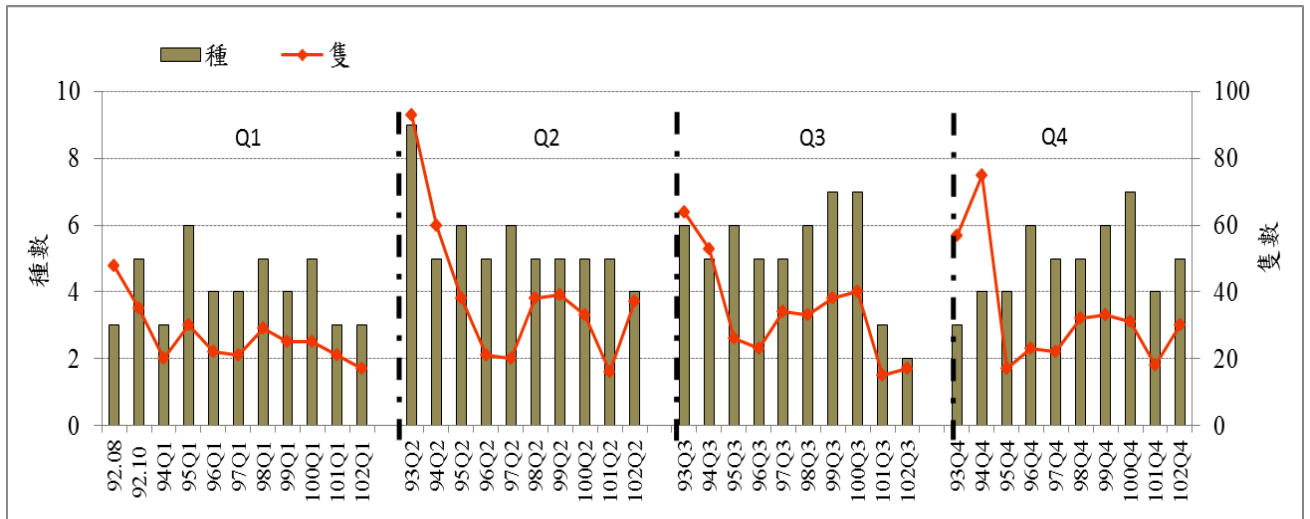
歷季陸域動物鳥類調查結果比較圖



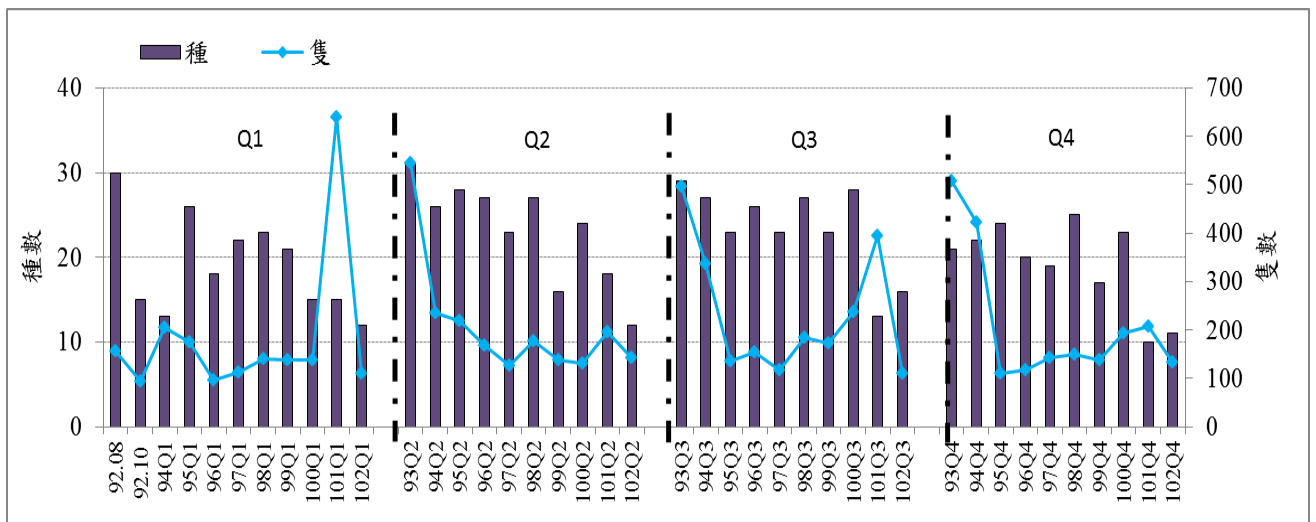
歷季陸域動物哺乳類調查結果比較圖



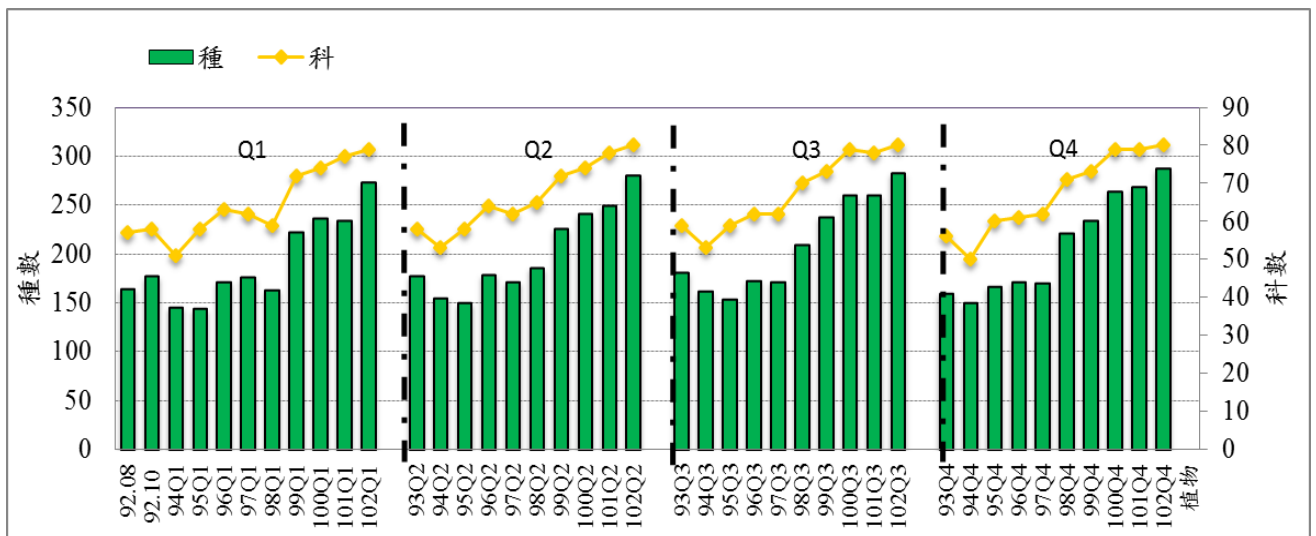
歷季陸域動物兩棲類調查結果比較圖



歷季陸域動物爬蟲類調查結果比較圖



歷季陸域動物蝶類調查結果比較圖



歷季陸域植物調查結果比較圖